



WEINMANN
medical technology

 **ACCUVAC Pro**

Erfahrung in Bestform.
Für Profis entscheidend.

Breites Einsatzgebiet, flexible Handhabung ACCUVAC Pro



Das Freimachen der Atemwege ist die erste lebensrettende Maßnahme bei einer Verlegung der Atemwege und ermöglicht überhaupt erst eine wirksame Beatmung des Patienten oder der Patientin. In Notfallsituationen ist das Freihalten der Atemwege überlebenswichtig. Bei der Absaugung des Mund- und Rachenraumes einer Person bzw. bei einer endotrachealen oder bronchialen Absaugung sorgt ACCUVAC Pro schnell für freie Atemwege. Durch die hohe Saugleistung und die einfache Handhabung ist eine effektive und bereits bewährte Maßnahme am Patienten oder an der Patientin im professionellen Rettungseinsatz möglich.

Durch die vier vordefinierten Saugstufen ist es dem Anwendenden möglich, die Saugleistung optimal anzupassen. Damit kann ACCUVAC Pro bei Patientinnen und Patienten aller Altersgruppen angewendet werden. Neben der Absaugung der Atemwege kann ACCUVAC Pro auch für die Evakuierung von Vakuumschienen und -matratzen eingesetzt werden.



Ihre Vorteile

- ✓ Variabel einsetzbar
- ✓ Sicher und hygienisch
- ✓ Einfach bedienbar und robust
- ✓ EN 1789-konform
- ✓ Flugtauglichkeit nach RTCA DO-160G



Komfortable Anwendung, großes Einsatzspektrum

- Hohe Saugleistung von ca. 34 l/min bei -0,8 bar (am Geräteeingang)
- Akkuwechsel: Einfach, von außen und ohne Werkzeug durch den Anwendenden möglich
- Moderner Lithium-Ionen Akku mit langer Reichweite: mehr als 60 min
- Vier vordefinierte Saugstufen - frei wählbar
- Automatische Funktionskontrolle mit schneller optischer und akustischer Rückmeldung
- Sichere Sekretaufnahme durch autoklavierbaren Mehrwegsekretbehälter mit Einweg-Bakterienfilter und Überlaufsicherung bzw. Einweg-Absaugbeutel Serres® mit integriertem Bakterienfilter
- Robustes Gehäuse aus stoßsicheren Materialien
- Kippsicher durch niedrigen Schwerpunkt



Optimale Bedienbarkeit im Rettungsalltag

- Optimale Unterbringung des Absaugschlauchs in seitlicher Schlauchhalterung
- Einhand-Entriegelung per Tastendruck aus der Wandhalterung
- Kompatibel mit bereits bestehender ACCUVAC-Wandhalterung
- Optional mit großer Zubehörtasche, Schutztasche und/oder Tragegurt



Für jeden Patiententyp und jeden Einsatz

- Absaugen von Sekret und Nahrungsbestandteilen
- Endotracheale und bronchiale Absaugung
- Besonders für den präklinischen Bereich geeignet
- Evakuierung von Vakuumschienen und -matratzen
- Für den Einsatz bei Patientinnen und Patienten aller Altersgruppen geeignet



Sicherheit und Verlässlichkeit

Sollte einmal eine Gerätestörung auftreten, ermöglicht Ihnen ACCUVAC Pro, die Service-Files selbstständig auszulesen und an WEINMANN zu schicken. Im besten Fall reichen unseren Spezialistinnen und Spezialisten bereits diese Daten, um per Ferndiagnose die Gerätestörung mit Ihnen gemeinsam zu beheben. Falls nicht, schauen wir uns Ihr Gerät genauer an und Sie erhalten bei Bedarf ein Ersatzgerät zur Überbrückung der Ausfallzeit.

Service-daten: ACCUVAC Pro

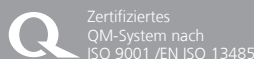
Herstellergarantie	2 Jahre
STK-Intervall	STK-frei
Wartungsintervall	wartungsfrei
Funktionskontrolle	automatisch
Dauer der Funktionskontrolle	ca. 15 Sekunden
Akkuwechsel	Einfach, von außen, ohne Werkzeug
Akku	wartungsfrei, keine Kalibrierung notwendig
Tiefenentladeschutz für Akku	✓
Überspannungs- und Verpolungsschutz	✓
Umrüstung Einwegsystem / Mehrwegsystem	einfach, ohne Werkzeug
Softwareupdate durchführbar von Betreiber/Anwender	✓
Ferndiagnose bei Gerätestörung	✓

Service Hotline
040 88 18 96 0



Technische Daten ACCUVAC Pro

Produktklasse nach Richtlinie 93/42/EWG	Ila
RoHS-Konformität nach Richtlinie 2011/65/EU (RoHS II)	Ja
Klassifikation nach EN ISO 10079-1	High vacuum/high flow
Angewandte Normen	EN 1789, RTCA DO-160 G, EN 60601-1, EN 60601-1-11, EN 60601-1-12, EN ISO 10079-1
Abmessungen (B x H x T)	<ul style="list-style-type: none"> • mit Behältersystem 370 x 277 x 146 mm • mit Behältersystem und Zubehörtasche 370 x 277 x 152 mm
Gewicht	<ul style="list-style-type: none"> • Gerät mit Akku, ohne Behältersystem und Aufnahme 3,65 kg • Mehrwegbehältersystem mit Aufnahme für Mehrwegbehältersystem 1,00 kg • Einwegbehältersystem mit Aufnahme für Einwegbehältersystem 0,65 kg
Betrieb: Temperaturbereich	-5 °C bis +50 °C
Transport/Lagerung	-40 °C bis +70 °C
Maximale Stromaufnahme	3,8 A
Nennspannung	12 V DC nominal (min. 10 V, max. 15 V)
Saugleistung am Geräteeingang (ohne Behältersystem) bei -0,8 bar, vollem Akku und 21 °C/1013 hPa	34 l/min ± 4l/min
Saugleistung am Eingang Mehrwegbehältersystem bei -0,8 bar, vollem Akku und 21 °C/1013 hPa	30 l/min ± 3l/min
Vakuumeinstellung	Über vordefinierte Stufen: -0,1 bar, -0,2 bar, -0,5 bar und -0,8 bar, elektronisch geregelt
Betriebsart	S2 60 min
Schutzgrad	IP34D
Akku-Typ	Lithium-Ionen
Akku	<ul style="list-style-type: none"> • Ladezeit: Akkustatus 80 %: 4 h (bei 20 °C ohne Betrieb), Akkustatus 100 %: ca. 6 h • Lebensdauer: Ca. 500 Ladezyklen • Akkubetriebsdauer: 60 min (bei ununterbrochenem Betrieb mit vollem/neuem Akku)
Sekretbehälter-Volumen	1 000 ml
Mehrweg-Absaugschlauch	10 mm ID, 1.300 mm Länge
Einweg-Absaugschlauch	7 mm ID, 1.800 mm Länge



Technische Angaben und Änderungen vorbehalten.



Ihre Wunschkombination abgestimmt auf Ihre Bedürfnisse

ACCUVAC Pro mit
Einwegbehältersystem

WM 11605



ACCUVAC Pro mit
Mehrwegbehältersystem*

WM 11600



ACCUVAC Pro mit
Einwegbehältersystem
und Zubehörtasche

WM 11645



ACCUVAC Pro mit
Mehrwegbehältersystem*
und Zubehörtasche

WM 11640



Kombinieren Sie
Ihre ACCUVAC Pro
mit zusätzlichem
Zubehör der
Seite 10!

*Bitte beachten Sie, dass das Mehrwegbehältersystem mit einem Einweg-Bakterienfilter ausgestattet ist.

Zubehör

- | | |
|--|----------|
| 1. Schutztasche
(nicht kombinierbar mit Zubehörtasche) | WM 11692 |
| 2. Tragegurt | WM 11693 |
| 3. 12-V-Verbindungsleitung nach DIN 4165 | WM 10650 |
| 4. 12-V-Verbindungsstecker nach DIN 4165
& SAE J563 | WM 10950 |
| 5. Netz- und Ladegerät
für 100 V bis 240 V Wechselspannung auf
Gerätestecker ACCUVAC, inkl. Netzanschlussleitung
nach EN 50075 („Europastecker“) | WM 2620 |
| 6. Wandhalterung für ACCUVAC zur direkten
Wandmontage, inklusive Montageset | WM 15208 |
| 7. Halblech für Geräteschiene | WM 15845 |
| 8. Anbauset Krankenhausnormschiene
mit zwei Adaptern | WM 15805 |
| 9. Wandhalterung für Netz- und Ladegerät | WM 15844 |
| 10. Anbauset Stangenhalterung
Ø 19 mm - 40 mm | WM 15806 |
| 11. Umrüstsatz Mehrwegbehältersystem
bestehend aus:
- Set, Mehrwegbehältersystem (WM 17821)
- Aufnahme für Mehrwegbehältersystem (WM 11654) | WM 17820 |
| 12. Umrüstsatz Einwegbehältersystem
bestehend aus:
- Aufnahme für Einwegbehältersystem (WM 11754)
- Vakuumschlauch für Behälter Serres® (WM 11761)
- Sekretbehälter Serres®, komplett (WM 10790) | WM 17825 |
| 13. Umrüstsatz Zubehörtasche,
bestehend aus:
- Akkufachabdeckung für Zubehörtasche (WM 11614)
- Zubehörtasche (WM 11691) | WM 17829 |

Verbrauchsmaterial

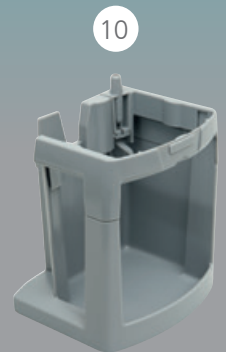
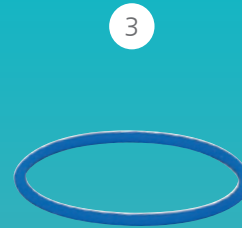
- | | |
|--|----------|
| 14. Absaugbeutel Serres®
1 000 ml, mit hydrophobem Filter und
Geliermittel (Verpackungseinheit: 32 Stück im Karton) | WM 17800 |
| 15. Einweg-Absaugschlauch mit Fingertip
für die Verwendung mit dem Einwegsystem,
180 cm Länge, 7 mm ID, auch erhältlich
in Sets à 10, 20, 32 und 50 Stück | WM 10778 |
| 16. Mehrweg-Absaugschlauch
130 cm Länge, 10 mm ID, auch erhältlich in
Sets à 10, 20 und 50 Stück | WM 10662 |
| 17. Fingertip für Mehrweg-Absaugschlauch
10 mm ID auch erhältlich in
Sets à 10, 20 und 50 Stück | WM 10666 |
| 18. 10er-Set Einweg-Bakterienfilter
für Mehrwegsekretbehälter | WM 17830 |
| 19. 10er-Set Hygienefilter | WM 11634 |

Zubehör und Ersatzteile



Ersatzteile für Mehrwegsystem

- | | |
|--|----------|
| 1. Oberteil des Sekretbehälterdeckels | WM 11657 |
| 2. Filterhalter | WM 11661 |
| 3. O-Ring für Filterhalter | WM 11663 |
| 4. Einweg-Bakterienfilter | |
| 5. Unterteil des Sekretbehälterdeckels | |
| 6. Schwimmerkugel | WM 11662 |
| 7. Mehrwegsekretbehälter 1000 ml | WM 11653 |
| 8. Mehrweg-Absaugschlauch 10 mm ID | WM 10662 |
| 9. Fingertip für Mehrweg-Absaugschlauch 10 mm ID | WM 10666 |
| 10. Aufnahme für Mehrwegbehältersystem | WM 11654 |
| Sekretbehälterdeckel, komplett bestehend aus den Ersatzteilen 1 – 6 | WM 17822 |
| Set, Mehrwegbehältersystem bestehend aus den Ersatzteilen 1 – 9 | WM 17821 |
| Umrüstsatz Mehrwegbehältersystem bestehend aus den Ersatzteilen 1 – 10 | WM 17820 |



Ersatzteile für Einwegsystem Serres®

- | | |
|--|----------|
| Sekretbehälter Serres®, komplett bestehend aus: | WM 10790 |
| • Sekretbehälter, 1000 ml (WM 10775) | |
| • Absaugbeutel | |
| • Einweg-Absaugschlauch mit Fingertip (WM 10778) | |
| Sekretbehälter Serres®, 1000 ml | WM 10775 |
| Vakuumschlauch für Sekretbehälter Serres® | WM 11761 |
| Aufnahme für Einwegbehältersystem | WM 11754 |
| Set Einwegbehältersystem bestehend aus: | WM 17826 |
| • Vakuumschlauch für Sekretbehälter Serres® (WM 11761) | |
| • Sekretbehälter Serres®, komplett (WM 10790) | |
| Winkelstück am Sekretbehälter Serres®, Mehrweg | WM 10799 |

Ersatzteile für ACCUVAC Pro

- | | |
|-------------------------------|----------|
| Set Entriegelungstaste | WM 17827 |
| Lithium-Ionen-Akku | WM 11603 |
| Akkufachabdeckung | WM 11604 |
| (ohne Ösen für Zubehörtasche) | |
| Schlauchaufwicklung | WM 11664 |
| Gerätefuß | WM 11677 |



WEINMANN
medical technology

 We Simplify Saving Lives

     Follow us

Kontakt

T: +49 40 88 18 96-0
F: +49 40 88 18 96-480
info@weinmann-emt.de
weinmann-emergency.com

China

Weinmann (Shanghai)
Medical Device Trading Co. Ltd.
T: +86 21 52 30 22 25
info@weinmann-emt.cn

Hauptsitz

WEINMANN Emergency
Medical Technology GmbH
Frohbösestraße 12
22525 Hamburg • Germany

Singapur

Weinmann Singapur PTE, Ltd.
T: +65 62 50 09 49
info-singapore@weinmann-emt.sg

Zentrum für Produktion, Logistik und Service

WEINMANN Emergency
Medical Technology GmbH
Siebenstücken 14
24558 Henstedt-Ulzburg • Germany

Spanien

WEINMANN Emergency Medical
Technology GmbH
T: +34 653 50 95 59
info-spain@weinmann-emt.es

Frankreich

WEINMANN Emergency
France SARL – Paris – Les Ulis
T: +33 1 69 41 51 20
info@weinmann-emt.fr

USA

Weinmann Emergency LP
T: +1 770-274-2417
info@weinmann-emergency.com